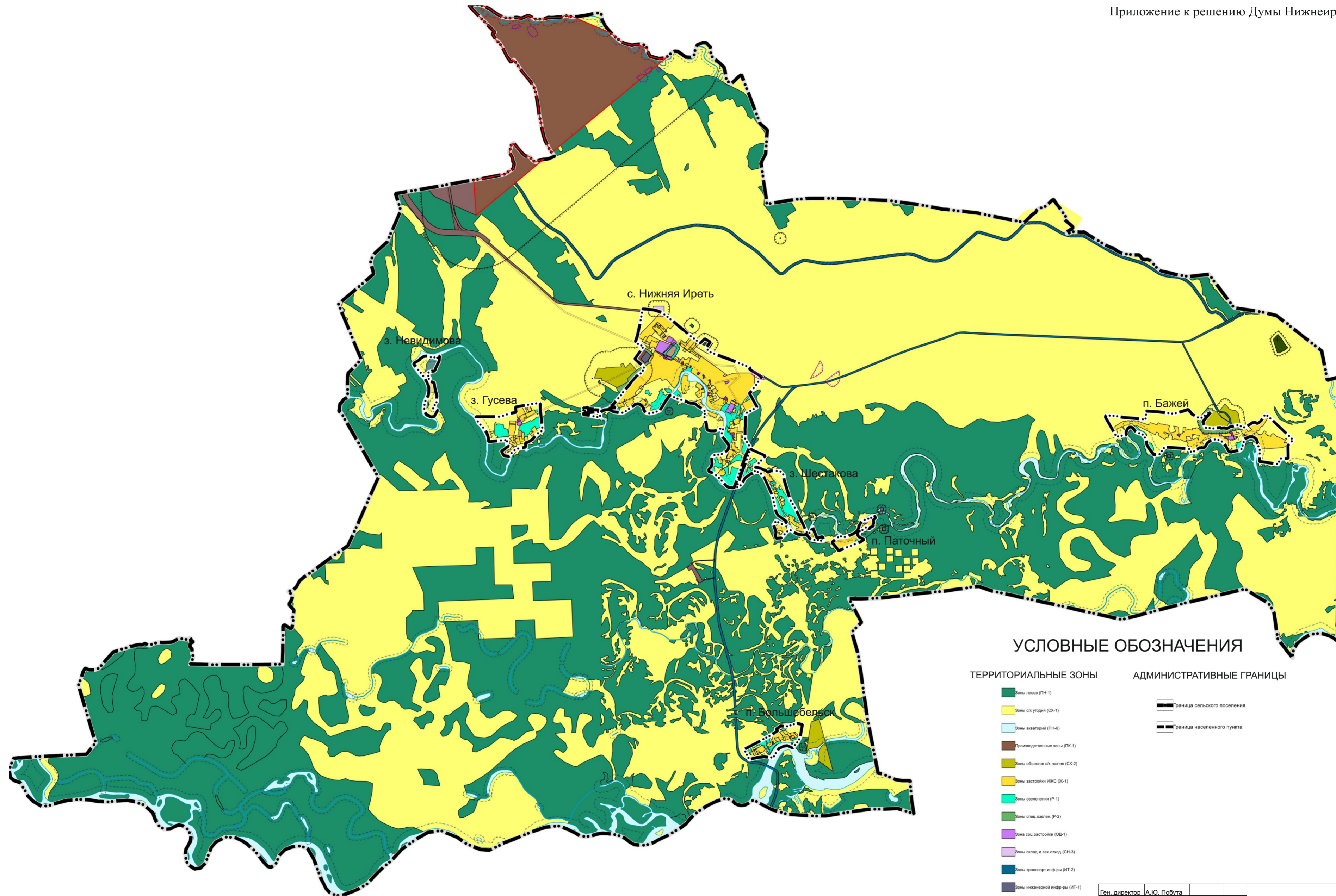


ВНЕСЕНИЕ ИЗМЕНЕНИЙ В ПРАВИЛА ЗЕМЛЕПОЛЬЗОВАНИЯ И ЗАСТРОЙКИ НИЖНЕИРЕТСКОГО МУНИЦИПАЛЬНОГО ОБРАЗОВАНИЯ

Приложение к решению Думы Нижнеиретского МО от 18.08.2020 № 15



УСЛОВНЫЕ ОБОЗНАЧЕНИЯ

ТЕРРИТОРИАЛЬНЫЕ ЗОНЫ

- Зоны лесов (ПН-1)
- Зоны с/х угодий (СХ-1)
- Зоны акваторий (ПН-4)
- Производственные зоны (ПК-1)
- Зоны объектов с/х назначения (СХ-2)
- Зоны застройки ИЖС (Ж-1)
- Зоны поселения (Р-1)
- Зоны сплани. поселен. (Р-2)
- Зоны соц. застройки (ОД-1)
- Зоны склад. и зав. отгод. (СН-3)
- Зоны транспорт. инф-ры (ИТ-2)
- Зоны инженерной инф-ры (ИТ-1)
- Зоны рекреационного назначения (Р-2)
- Зоны клубниц (СН-4)
- Зоны ОДЗ (ОД-2)
- Коммунальная зона (ПК-3)
- Зоны объектов с/х назначения (СХ-2)
- Производ. зоны инж.-транспорт. инф-ры (ПК-2)

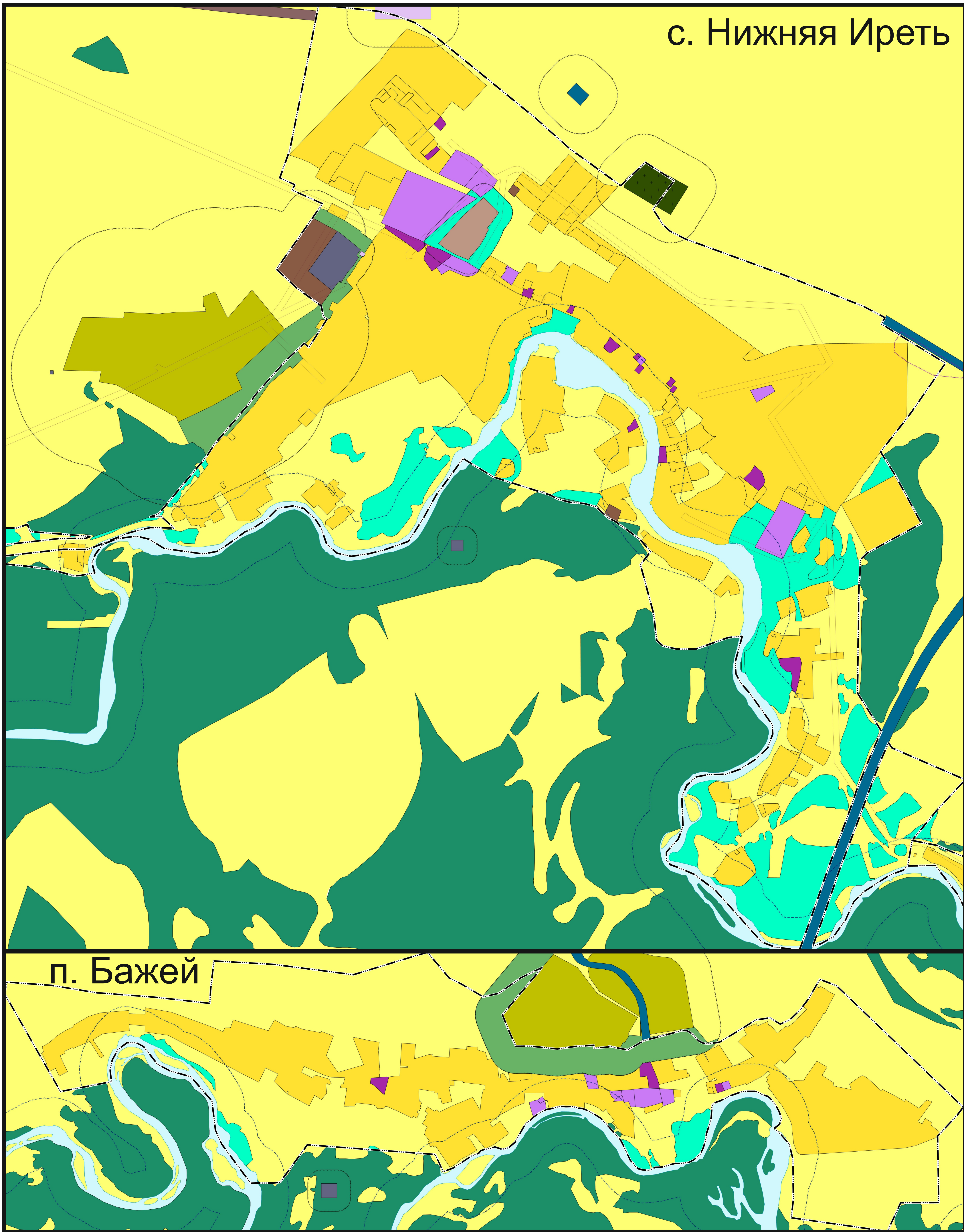
АДМИНИСТРАТИВНЫЕ ГРАНИЦЫ

- граница сельского поселения
- граница населенного пункта

ЗОНЫ С ОСОБЫМИ УСЛОВИЯМИ ИСПОЛЬЗОВАНИЯ ТЕРРИТОРИИ

- Санитар.-защитная зона предприятий
- Сан.-тер-рии объекта культ.насл.
- Охр. зона об-тов электросет.хоз.
- границы участков недр
- Водоохранная зона

| | | | | | | |
|--------------------------------------|-------------|-----------------------------|------|--------|--|--|
| Ген. директор | А.Ю. Побуга | | | | | ВНЕСЕНИЕ ИЗМЕНЕНИЙ В ПРАВИЛА ЗЕМЛЕПОЛЬЗОВАНИЯ И ЗАСТРОЙКИ НИЖНЕИРЕТСКОГО МУНИЦИПАЛЬНОГО ОБРАЗОВАНИЯ |
| | | | | | | |
| КАРТА ГРАДОСТРОИТЕЛЬНОГО ЗОНИРОВАНИЯ | | СТАДИЯ | ЛИСТ | ЛИСТОВ | | |
| | | ПЗЗ | 1 | 3 | | |
| 1 : 50 000 | | ООО "Зверест Консалтинг" | | | | |



с. Нижняя Иреть

п. Бажей

УСЛОВНЫЕ ОБОЗНАЧЕНИЯ

ТЕРРИТОРИАЛЬНЫЕ ЗОНЫ

- Зоны лесов (ПН-1)
- Зоны с/х угодий (СХ-1)
- Зоны акваторий (ПН-6)
- Производственные зоны (ПК-1)
- Зоны объектов с/х назначения (СХ-2)
- Зоны застройки ИЖС (Ж-1)
- Зоны озеленения (Р-1)
- Зоны спец. озелен. (Р-2)
- Зоны соц. застройки (ОД-1)
- Зоны склад. и зах. отходов (СН-3)
- Зоны транспорт. инф-ры (ИТ-2)
- Зоны инженерной инф-ры (ИТ-1)
- Зоны рекреационного назначения (Р-2)
- Зоны кладбищ (СН-4)
- Зоны ОДЗ (ОД-2)
- Коммунальная зона (ПК-3)
- Зоны объектов с/х назначения (СХ-2)
- Производ. зоны, инж., трансп. инфр. (ПК-2)

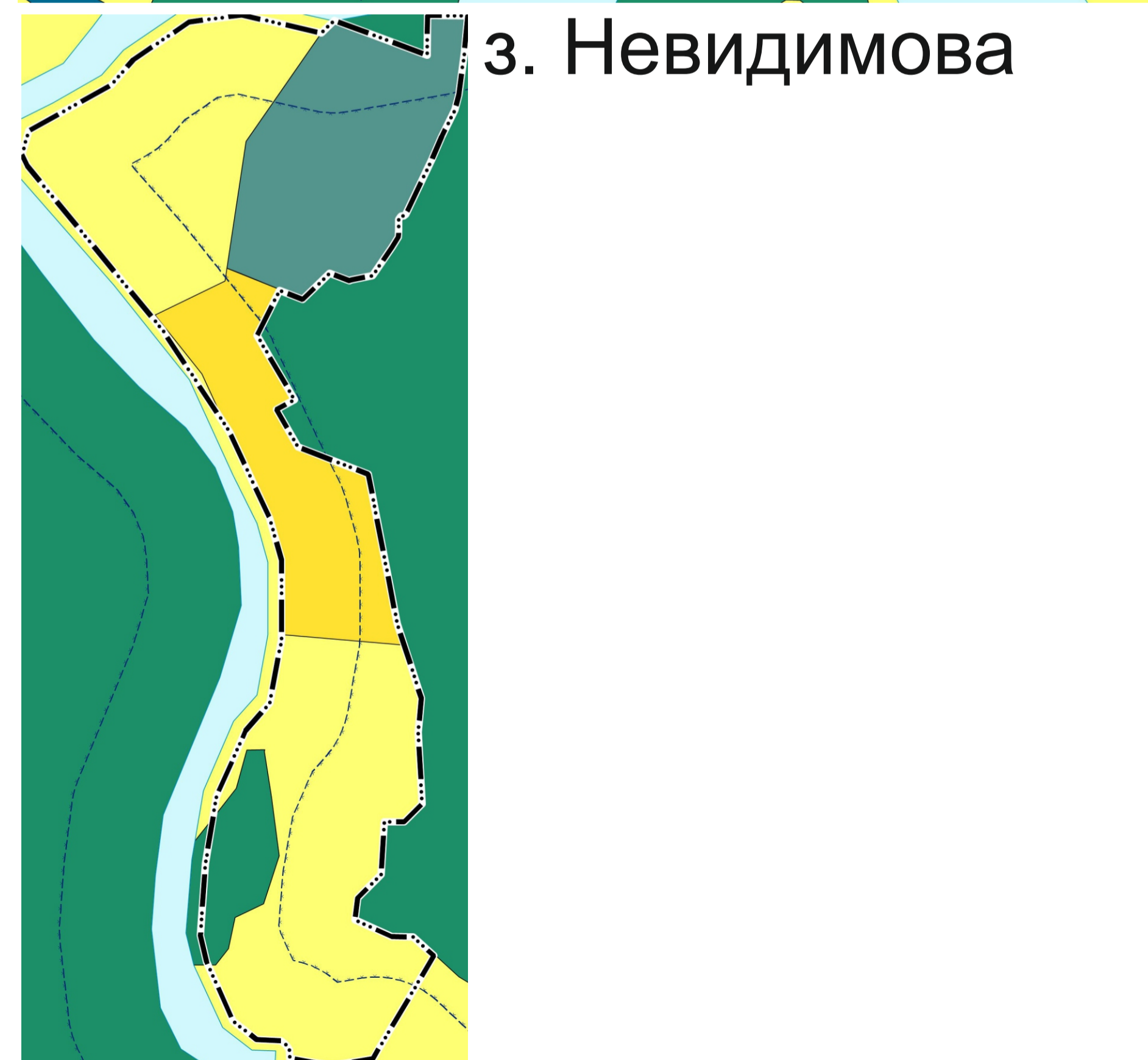
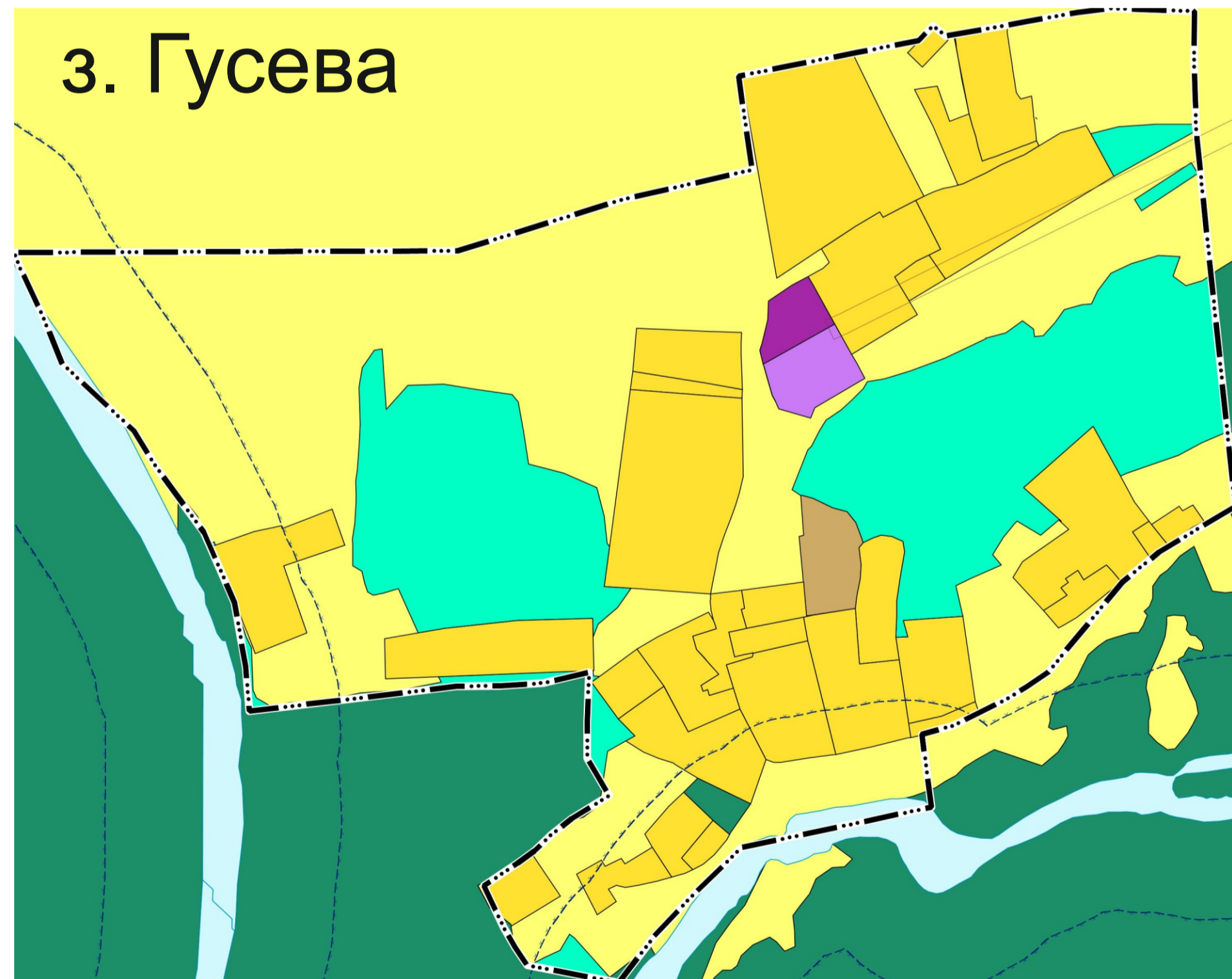
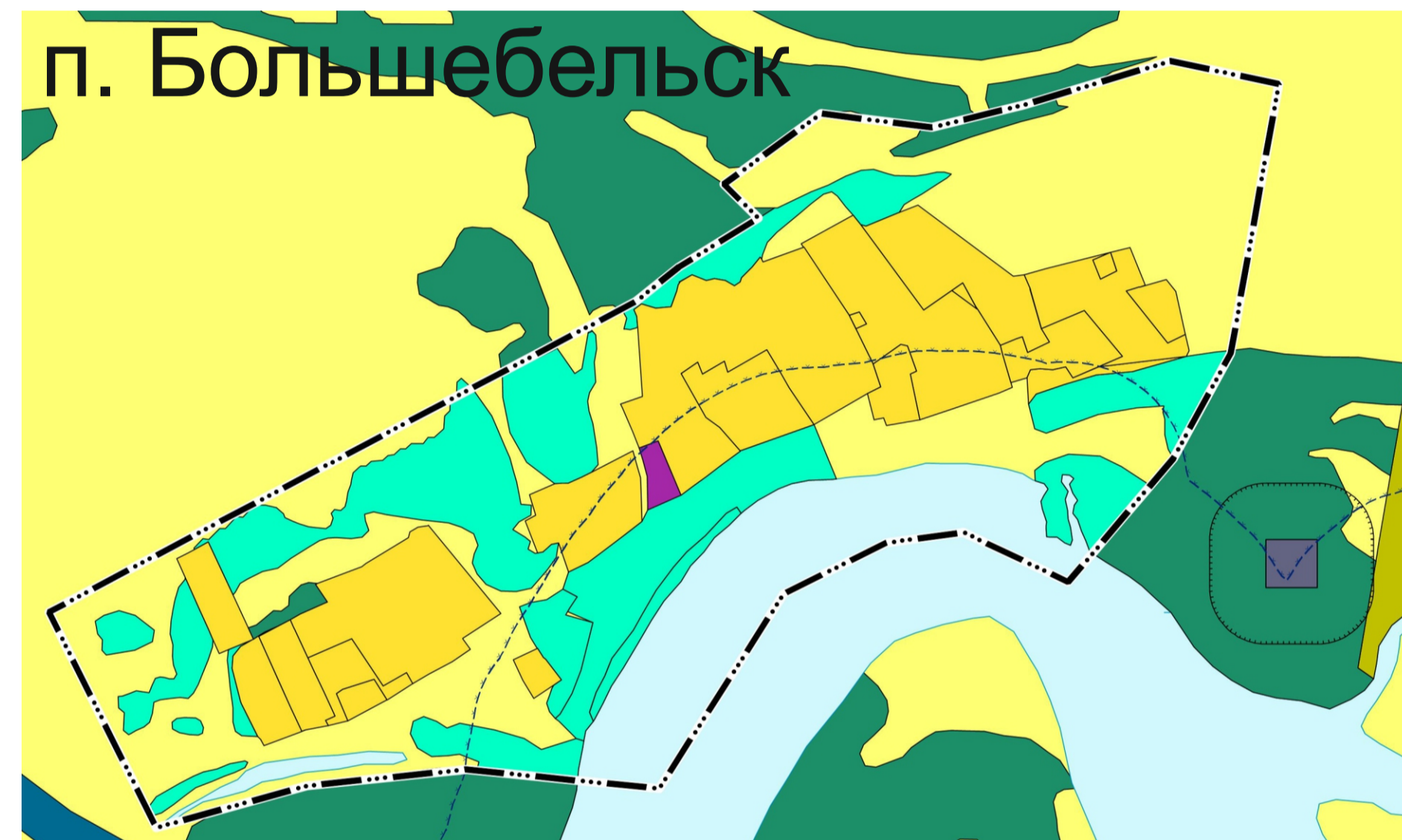
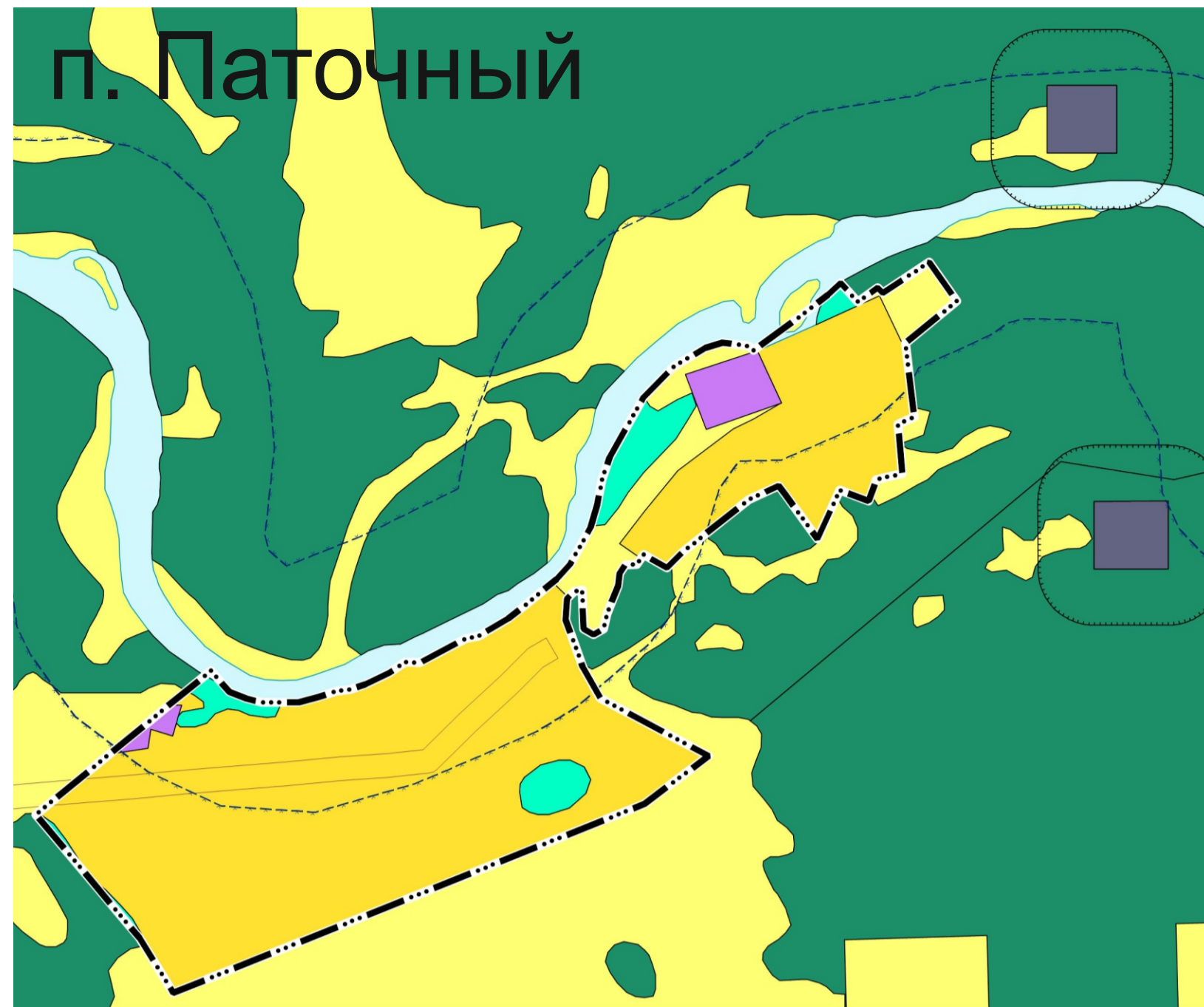
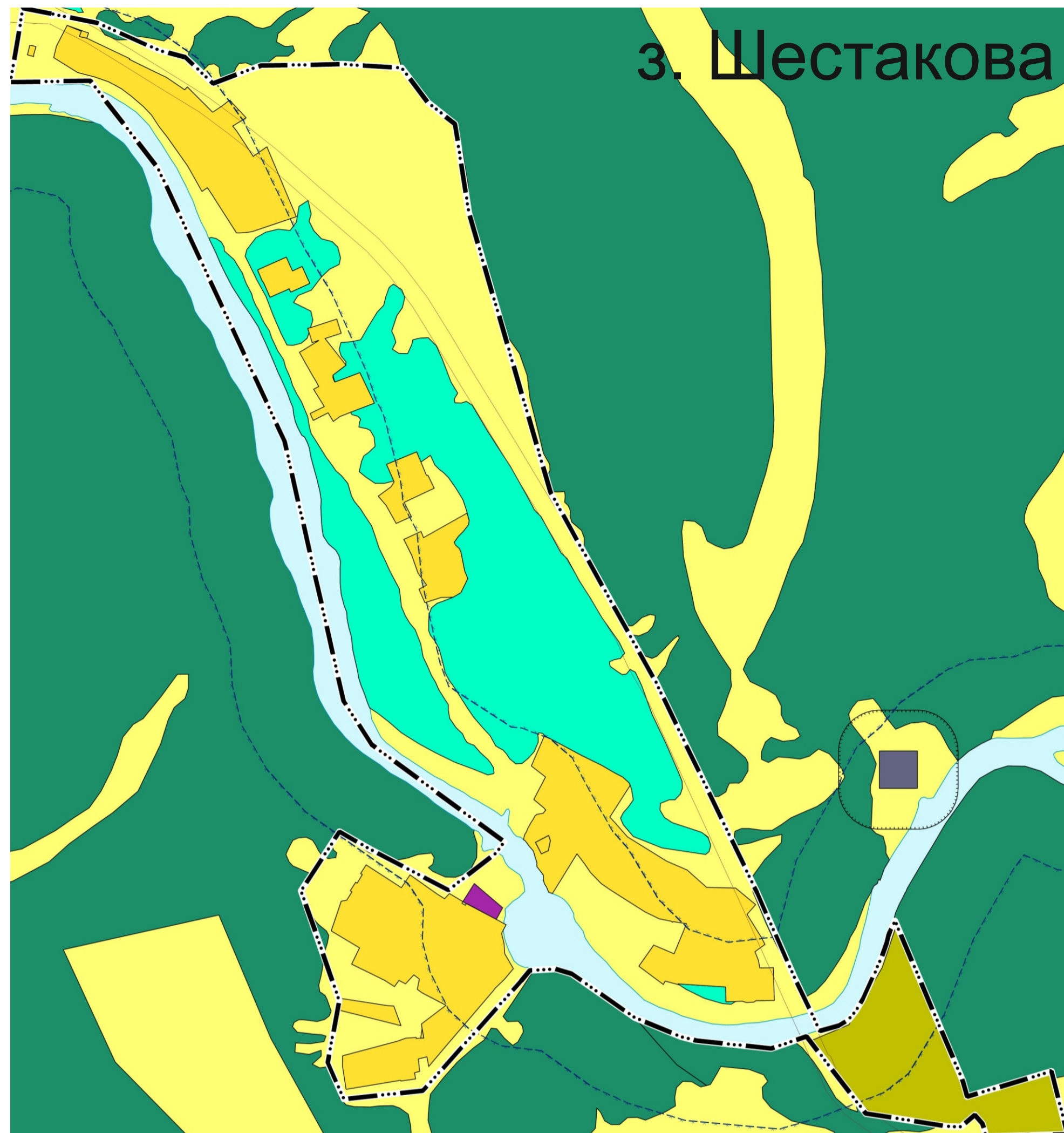
Административные границы

- граница сельского поселения
- граница населенного пункта

Зоны с особыми условиями использования территории

- Санитар.-защитная зона предприятий
- Границы территории объектов культуры и наследия
- Охр. зона объектов электросет. хоз.
- границы участков недр
- Водоохранная зона

| <p>Ген. директор: А.Ю. Побуга</p> | <p>ВНЕСЕНИЕ ИЗМЕНЕНИЙ В ПРАВИЛА ЗЕМЛЕПОЛЬЗОВАНИЯ И ЗАСТРОЙКИ НИЖНЕИРЕТСКОГО МУНИЦИПАЛЬНОГО ОБРАЗОВАНИЯ</p> <p>КАРТА ГРАДОСТРОИТЕЛЬНОГО ЗОНИРОВАНИЯ</p> <p>1 : 5 000</p> | | | | | | |
|-----------------------------------|--|--------|------|--------|----|---|---|
| | <table border="1" style="border-collapse: collapse;"> <thead> <tr> <th>СТАДИЯ</th> <th>ЛИСТ</th> <th>ЛИСТОВ</th> </tr> </thead> <tbody> <tr> <td>ГП</td> <td>2</td> <td>3</td> </tr> </tbody> </table> | СТАДИЯ | ЛИСТ | ЛИСТОВ | ГП | 2 | 3 |
| СТАДИЯ | ЛИСТ | ЛИСТОВ | | | | | |
| ГП | 2 | 3 | | | | | |
| | <p>ООО "Эверест Консалтинг"</p> | | | | | | |



- УСЛОВНЫЕ ОБОЗНАЧЕНИЯ**
- | | |
|--|---------------------------------------|
| АДМИНИСТРАТИВНЫЕ ГРАНИЦЫ | ТЕРРИТОРИАЛЬНЫЕ ЗОНЫ |
| Граница сельского поселения | Зоны лесов (ПН-1) |
| Граница населенного пункта | Зоны с/х угодий (СХ-1) |
| ЗОНЫ С ОСОБЫМИ УСЛОВИЯМИ ИСПОЛЬЗОВАНИЯ ТЕРРИТОРИИ | Зоны акваторий (ПН-6) |
| Санитар.-защит.зона предприятий | Производственные зоны (ПК-1) |
| Гран.тер-рии объекта культ.насл | Зоны объектов с/х наз-ия (СХ-2) |
| Охр.зона об-тов электросет.хоз. | Зоны застройки ИЖС (Ж-1) |
| Границы участков недр | Зоны озеленения (Р-1) |
| Водоохранная зона | Зоны спец.озелен.(Р-2) |
| | Зона соц.застройки (ОД-1) |
| | Зоны склад.и зах.отход.(СН-3) |
| | Зоны транспорт.инф-ры (ИТ-2) |
| | Зоны инженерной инфр-ры (ИТ-1) |
| | Зоны рекреационного назначения (Р-2) |
| | Зоны кладбищ (СН-4) |
| | Зоны ОДЗ (ОД-2) |
| | Коммунальная зона (ПК-3) |
| | Зоны объектов с/х наз-ия (СХ-2) |
| | Производ.зоны,инж.,трансп.инфр.(ПК-2) |

| | | | | |
|--|-------------|-----------------------------|--------|--|
| Ген. директор | А.Ю. Побуга | | | |
| | | | | |
| ВНЕСЕНИЕ ИЗМЕНЕНИЙ В ПРАВИЛА ЗЕМЛЕПОЛЬЗОВАНИЯ И ЗАСТРОЙКИ НИЖНЕИРЕТСКОГО МУНИЦИПАЛЬНОГО ОБРАЗОВАНИЯ | | | | |
| КАРТА ГРАДОСТРОИТЕЛЬНОГО ЗОНИРОВАНИЯ | СТАДИЯ | ЛИСТ | ЛИСТОВ | |
| | ГП | 3 | 3 | |
| 1 : 5 000 | | ООО "Зверест Консалтинг" | | |